

NÚMERO XV | 4º TRIMESTRE | DEZEMBRO 2013

## news CERCIOEIRAS

### editorial



Terminado mais um ano, cumpre-nos pela amizade, pela transparência e pelo compromisso agradecer aos nossos parceiros e mecenas a confiança que, ao longo dos anos, têm depositado no nosso trabalho.

Apesar das dificuldades que, a cada dia, se deparam às organizações, às empresas e às famílias, contar com o vosso apoio tem sido a garantia e a motivação para continuarmos a fazer mais e melhor.

Muito ainda nos espera! Faremos dos obstáculos, oportunidades.

Com VOCÊS, continuando a trilhar este caminho em conjunto, sabemos que em 2014 daremos continuidade aos novos projetos sejam eles no aumento das instalações (mais respostas a mais pessoas), seja na área da cooperação (uma criança com deficiência não deixa de ser uma criança em qualquer parte do mundo), seja na continuidade do que já fazemos bem.

Obrigada a TODOS. Continuem connosco que nós, sem vacilar, continuaremos a fazer o nosso melhor, a cada dia e todos os dias.

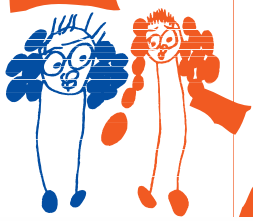
Bem hajam! Feliz 2014

Ivone Félix  
Diretora Executiva

## OS NOSSOS PARCEIROS E MECENAS

ACES Oeiras • AF Atelier • Agrupamento Aquilino Ribeiro • Agrupamento de Carnaxide Portela • Agrupamento de Carnaxide • Agrupamento Conde de Oeiras • Agrupamento S. Bruno • Agrupamento S. Julião da Barra • Agrupamento Linda-a-Velha/Queijas • Agrupamento Paço de Arcos • Alicerces do Saber Associação para o Planeamento da Família Associação Tratamento de Toxicodependentes (ATT) • Auchan Portugal - Companhia Portuguesa de Hipermercados BAGA Design • Banco Alimentar • Banco Espírito Santo • Bombeiros Voluntários de Barcarena • Câmara Municipal de Oeiras • Colégio Vasco da Gama • Comissão de Proteção de Crianças e Jovens de Oeiras • Contact - Quiz Suite Crew at market • Deepstep e Carla Chamusca • Digal • Entrajuda • Escola Superior de Educação de Lisboa • Escola Superior de Saúde do Alcoitão • Escola Superior de Tecnologia da Saúde de Lisboa • Escola Superior de Tecnologia da Saúde de Lisboa • Estímulo - Centro de Estudos • Eurest • Faculdade de Medicina da Universidade de Lisboa Faculdade de Motricidade Humana • Fapil • Farmácia Albergaria • Fenacerci • Fundação Aragão Pinto • Fundação EDP Garland Laidley • GRACE- GIRO 2013 • Grupo Vila Galé • HotelShop • IBM • Ideias & Desafios • Ikea • Instituto Superior Psicologia Aplicada • JSL, Material Eléctrico • Junta de Freguesia de Barcarena • Linklaters • Master Dental • Matudis • Ministério da Justiça - Reinserção Social • Oeiras International School • Opticas - Óptica Médica Oriflame • Orquestra de Câmara Portuguesa • Quadrimóvel • Sanofi - Produtos Farmacêuticos • Sector 3 • Taguspark Tiara Hotel • "UH!"-Frases Ilustradas, LDA • Universidade Atlântica • Vetoeiras • Voluntários com asas • Xerox

Agradecemos ainda a todas as Organizações e Particulares que contribuíram para o sucesso do trabalho na CERCIOEIRAS. Tão importantes como os nossos mecenas e parceiros são os nossos voluntários, aos quais não podemos deixar de agradecer por estarem ao nosso lado e contribuírem todos os dias para a qualidade de vida das pessoas com deficiência!



## aconteceu...

### OUTUBRO

- Surf Adaptado (Dia 4)
- Encontro de Grupo de Pais da Intervenção Precoce (Dia 12)
- 38º Aniversário da CERCIOEIRAS (Dia 13)
- Corta-mato (Dia 16)
- Auditorias de renovação da Certificação (Dias 23-25)
- Ténis (Dia 28)

### NOVEMBRO

- Golfe (Dia 4)
- Apresentação do Korpus, no Centro Nuno Belmar da Costa; e participação no Encontro Deficiência e Inclusão, organizado pela Fundação Calouste Gulbenkian (Dia 11)
- Basquetebol e Golfe (Dia 20)

### DEZEMBRO

- Dia Internacional da Pessoa com Deficiência (Dia 3)
- Exposição e venda na Optticas (Dias 4, 6, 11, 13 e 20)
- Exposição e venda no ISPA (Dia 5)
- Participação na 5ª Semana Temática da Deficiência e Formação sobre Prevenção e Intervenção em Situações de Maus Tratos nas Pessoas com Deficiência Intelectual (Dia 6)
- Ida ao circo Victor Hugo Cardinali (Dia 7)
- Exposição e venda na Feira de Natal Taguspark Solidário (Dias 11-13)
- Exposição e venda na Feira Ambiental de Natal de Oeiras (Dias 12 e 14)
- Festa de Natal CERCIOEIRAS (Dia 18) reciclagem para donativos de roupa, sapatos e brinquedos

## TRATAMENTO BIOMÉDICO NO AUTISMO – UMA REFLEXÃO



**D** Os casos de perturbação do espectro do autismo têm aumentado nos últimos tempos, sendo identificados, felizmente, numa idade mais precoce. No tratamento destas perturbações é prática corrente a conjugação de terapias comportamentais com terapias químicas, mas será esta combinação suficientemente eficaz?

Uma mais abrangente investigação clínica veio revelar, nos últimos anos, a existência concomitante de múltiplas alterações bioquímicas, metabólicas e imunitárias, geneticamente determinadas, englobando vários sistemas orgânicos e com consequências dramáticas na funcionalidade cerebral.

O tratamento biomédico dos sintomas das doenças do espectro do autismo tem como objectivo diagnosticar as alterações bioquímicas, metabólicas e imunitárias, tratá-las ou compensá-las tanto quanto possível, de forma a minimizar o seu impacto no cérebro e na actividade cerebral e, consequentemente, melhorar as capacidades cognitivas e de comunicação nas crianças com esta problemática.

A Equipa Local de Intervenção Precoce de Oeiras, recebendo todos os meses novas sinalizações de crianças com sinais de perturbação do espectro de autismo, muitas vezes com menos de 3 anos de idade, recorreu à Dra. Daniela Seabra, da Clínica Cristina Sales (Porto), para explicar quais os fundamentos científicos desta abordagem, qual a sua eficácia e como implementá-la.

A abordagem biomédica tem como ponto de partida a realização de exames específicos em laboratórios de análises clínicas especialmente direccionados para esta patologia e, posteriormente, uma abordagem nutricional com uma dieta sem glúten, caseína (proteína do leite) e soja, adaptada a cada situação.

A Dra. Daniela Seabra, formada em Nutrição e pelo método DAN! no *Autism Research Institute* (EUA), esteve presente na CERCIOEIRAS, em 16 de Novembro, onde abordou a primeira das seis etapas que constituem o Tratamento Biomédico no Autismo, especificamente como restaurar a saúde intestinal e melhorar o status nutricional.

De acordo com a pesquisa bibliográfica efectuada pela Dra. Daniela Seabra, parece determinante a necessidade de implementação deste tratamento, associado à Terapia Comportamental, antes dos 5 anos de idade, de modo a evitar lesões cerebrais definitivas. No entanto, algumas crianças mais velhas conseguem também obter minimização dos sintomas e melhorar o seu desempenho e a qualidade de vida.

## DIA INTERNACIONAL DA PESSOA COM DEFICIÊNCIA

A CERCIOEIRAS ABRIU AS SUAS PORTAS À COMUNIDADE NO DIA INTERNACIONAL DA PESSOA COM DEFICIÊNCIA. CLIENTES, FAMILIARES, AMIGOS, VOLUNTÁRIOS E PARCEIROS PARTICIPARAM EM VÁRIAS ATIVIDADES.



Comemorou-se em 3 de dezembro o Dia Internacional da Pessoa com Deficiência. A data foi instituída pela Organização das Nações Unidas (ONU), em 1998, e tem como principal objetivo a motivação para uma maior compreensão dos assuntos relativos à deficiência e a mobilização para a defesa da dignidade, dos direitos e do bem-estar destas pessoas.

Nesse dia, a CERCIOEIRAS abriu as suas portas à comunidade, entre as 10 e as 12 horas, convidando os familiares, voluntários, amigos, parceiros e comunidade a visitarem-nos e participarem nas diversas atividades que decorreram nas salas e equipamentos da instituição, nomeadamente, a sala de *snoezelen*, relaxamento/sensoriais, desportivas, musicais, tecelagem, artes decorativas e pintura.

No período da tarde, organizámos um jogo de futebol, com clientes e colaboradores, e finalizámos com uma matiné dançante.

Tivemos 31 visitantes, muito motivados, interessados e envolvidos.

“Hoje foi uma diversão! Muitos dias como este, a serem repetidos todos os próximos anos!” (um testemunho).

Além disso, três empresas (Farmácia Albergaria, Opticas e Academia Equestre do Cardiga) receberam alguns clientes nos

os, para colaborarem nas tarefas habituais dos serviços (atendimento, arrumação, limpeza) durante o período da manhã. Foi uma experiência nova e gratificante para todos os envolvidos. No decorrer da semana, a CERCIOEIRAS participou noutras iniciativas de sensibilização para a temática da deficiência:

- Exposição e venda de produtos realizados nas oficinas pelos clientes, no ISPA e Opticas de Massamá (4 e 5 de dezembro);
- Convite para participar, no dia 6 de dezembro, na 5ª Semana Temática da Deficiência, promovida pelo Grupo Concelhio para as Deficiências do Concelho de Setúbal, dinamizando uma formação relativa à área da Prevenção e Intervenção em Situações de Maus Tratos, nas pessoas com deficiência intelectual.

Queremos eliminar barreiras para criar uma sociedade acessível e inclusiva!

*Alda Russo, Diretora Técnica do Centro de Atividades Ocupacionais*

vai acontecer

### JANEIRO

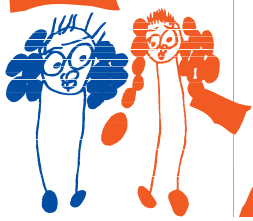
- Gimno-Recreativa (Dia 15)
- Encontro do Grupo de Pais da Intervenção Precoce (Dia 28)

### FEVEREIRO

- Rugby (Dia 6)
- Matiné Dançante (Dia 21)

### MARÇO

- 6ª Exposição CONVID'ART, Fábrica da Pólvora (Dias 14-24)
- Marcha Ambiental



## PARCEIROS: UM CAMINHO CONSTRUÍDO EM CONJUNTO

**Q**uando nos falamos em parceiros ou em parcerias, muitos outros conceitos emergem na nossa mente: companheirismo, amizade, ajuda e, não menos importante, solidariedade.

Que seria de nós, seres humanos, sem a mão amiga que se estende quando necessitamos de ajuda? Sem o parceiro que caminha connosco rumo a uma meta comum? Tudo se torna mais fácil quando um quadro é pintado por quatro mãos e não apenas por duas... quando um puzzle é feito não só por um cérebro, mas por dois. E é para isso que as parcerias nos remetem... para a ajuda e os laços que se estabelecem entre seres humanos que, de forma íntegra e solidária, se unem face a um objetivo comum. Transpondo tudo isto para a nossa realidade, tudo ganha ainda mais sentido. Tudo ganha mais cor quando verificamos que, quando necessitamos, temos alguém do nosso lado que caminha connosco sem pedir nada em troca. Que fica grato por ver os sorrisos que, também a nós, nos enchem a alma e o coração. Os parceiros encontram-nos... entram na nossa caminhada com



o seu próprio jeito, fazendo-nos perceber o quanto necessitamos deles. E é essa individualidade de cada parceiro que forma a coletividade e o elo de forças que nos acompanham nesta nossa longa e brilhante caminhada.

Contudo, é verdade que tal como existe equilíbrio, pode também existir o desequilíbrio. Mas também é verdade que, isso que chamamos de desequilíbrio nada mais é do que quando forças opostas se encontram, tentando cada uma, por si só, pender para o seu lado.

O segredo, esse, reside em olharmos para esses sorrisos que, como se de um truque de magia se tratasse, emocionalmente nos equilibram.

Carla Gabriel  
Técnica da Unidade Residencial

## DIA INTERNACIONAL DA PESSOA COM DEFICIÊNCIA TESTEMUNHOS DOS AUTO-REPRESENTANTES

“ O dia de ontem foi muito bonito e diferente, porque recebemos muitas pessoas de fora, na nossa instituição. Elas ficaram muito admiradas com o que viram que nós somos capazes de fazer ” (D.L.)

“ Gostei muito do nosso jogo de futebol com equipas mistas de clientes e funcionários, foi uma experiência diferente. Para o ano fica o desafio de fazermos um jogo de clientes contra funcionários ” (V.B.)

“ A discoteca foi muito divertida, com o Zé Luís a fazer de DJ e a ensinar-nos a dançar *quizomba* ” (N.C.)



“ Acho que foi uma iniciativa muito boa e é para manter para o próximo ano, esperando conseguir que um maior número de pessoas nos venha visitar e conhecer ” (F.A.)

“ Adorei estar na farmácia a ajudar a atender as pessoas, foi uma experiência diferente. Com a minha simpatia, até ajudava a curar as pessoas mais depressa ” (N.M.)

## APOIOS